



Charmant en uitstekend onderhouden 2-onder-1 kap herenhuis met garage, in rustige en kindvriendelijke "Krimwijk", nabij openbaar vervoer, uitvalswegen en recreatiegebied "Vlietlanden".

Indeling:

Zijentree met luifel, hal met meterkast, ruim toilet, lichte uitgebouwde woonkamer met massief eiken parketvloer, marmeren vensterbanken en vaste kast, half open keuken met plavuizen vloer en modern keukenblok, voorzien van inbouwapparatuur en grote trapkast, diepe zonnige achtertuin met houten berging met elektra, garage met bergzolder en achterom;

1e verdieping:

Overloop, kleine achterslaapkamer, achterslaapkamer, voorslaapkamer met openslaande deuren naar balkon, badkamer met ligbad, 2e toilet en wastafelmeubel;

2e verdieping:

Overloop met wasruimte en stook/bergruimte, zolderkamer met dakkapel, inloopkast, vaste wastafel en veel extra bergruimte.

Wonen 145 m2 - perceel 270 m2 - inhoud 425 m3 - bouwjaar 1952

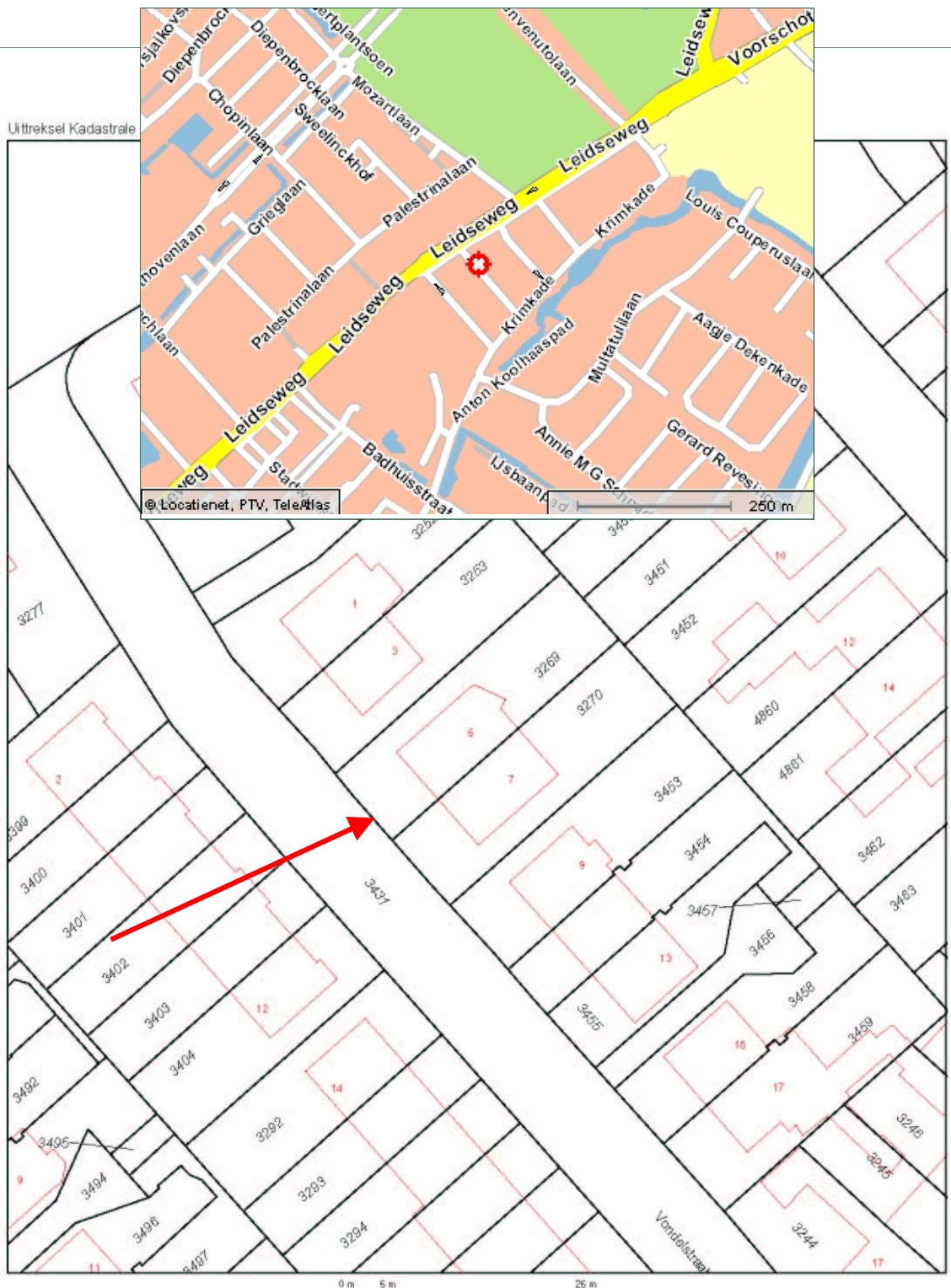












| | | | | |
|----------------------------|--------------------|---------------------|---|-------------|
| Deze kaart is noordgericht | | Schaal 1:500 |  | |
| 12345 | Perceelnummer | Kadastrale gemeente | | VOORSCHOTEN |
| 25 | Huisnummer | Sectie | | A |
| — | Kadastrale grens | Perceel | 3269 | |
| — | Voorlopige grens | | | |
| — | Bebouwing | | | |
| — | Overige topografie | | | |

Voor een eeuwigdurend uittreksel, Apeldoorn, 1 november 2011
 De bewaarder van het kadaster en de openbare registers

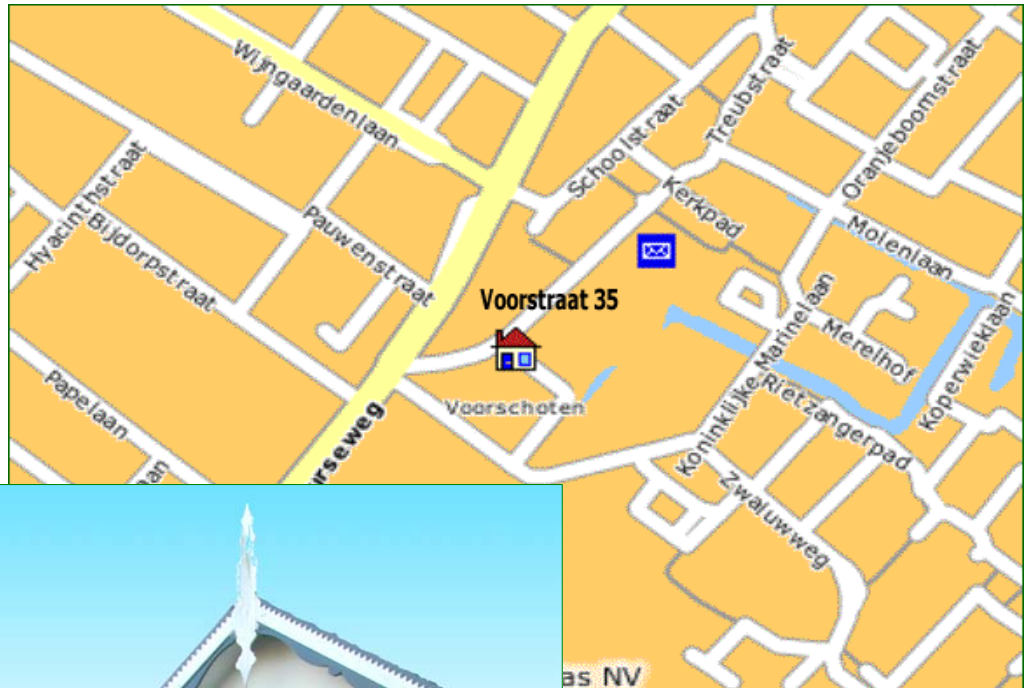
Aan dit uittreksel kunnen geen betrouwbare maten worden ontleend.
 De Dienst voor het kadaster en de openbare registers behoudt zich de intellectuele eigendomsrechten voor, waaronder het auteursrecht en het databankrecht.

Lijst van (roerende) zaken welke al dan niet achterblijven en/of ter overname zijn:

| ZAKEN | blijft achter | gaat mee | ter overname | n.v.t. |
|--|---------------|----------|--------------|--------|
| tuinaanleg/sierbestrating | x | | | |
| beplanting/erfafscheiding | x | | | |
| buitenverlichting | x | | | |
| tuinhuisje/buitenberging | x | | | |
| brievenbus | x | | | |
| veiligheidssloten | x | | | |
| alarminstallatie | | | | |
| rolluiken/zonwering buiten | x | | | |
| zonwering binnen | x | | | |
| gordijnrails <u>m.u.v. roedes in 2 slaapkamers</u> | x | | | |
| gordijnen | | x | | |
| vitrages | | | | x |
| losse horren/rolhorren | | | | x |
| vloerbedekking/parket/laminaat | x | | | |
| - | | | | |
| - | | | | |
| warmwatervoorziening: | x | | | |
| - | | | | |
| - | | | | |
| c.v. met toebehoren | x | | | |
| klokthermostaat | x | | | |
| open haard (voorzet): | | | | x |
| - | | | | |
| - | | | | |
| kachels | x | | | |
| isolatievoorzieningen: | x | | | |
| - | | | | |
| - | | | | |
| - | | | | |

| ZAKEN | blijft achter | gaat mee | ter overname | n.v.t. |
|--|---------------|----------|--------------|--------|
| keukenblok met bovenkasten incl. verlichting | x | | | |
| keuken (inbouw) apparatuur: | x | | | |
| - koelkast | | x | | |
| - | | | | |
| - | | | | |
| - | | | | |
| - | | | | |
| inbouwverlichting/dimmers: | x | | | |
| - | | | | |
| - | | | | |
| opbouwverlichting(losse lampen e.d.): | | x | | |
| - | | | | |
| - | | | | |
| spiegels | x | | | |
| boekenkasten, legplanken | x | | | |
| losse kasten | | x | | |
| - | | | | |
| - | | | | |
| wastafelaccessoires (kranen e.d.) | x | | | |
| toiletaccessoires (toilethouder, toiletbril, spiegel e.d.) | x | | | |
| badkameraccessoires (spiegel, kranen, planchet e.d.) | x | | | |
| veiligheidsschakelaar wasaut. | x | | | |
| overige zaken: | | | | |
| - | | | | |
| - | | | | |
| - | | | | |
| - | | | | |

opmerkingen:



Voorstraat 35
2251 BM Voorschoten

tel 071 562 00 02
fax 071 561 98 97
web www.spendel.nl
e-mail info@spendel.nl

Frans Spendel

0653 23 22 77